

up

calendrier

2025

Nature

et

guérison



A vibrant, pop-art style illustration of a hand planting a small green seedling into a pot of soil. The background is a colorful, abstract pattern of yellow, orange, and teal shapes with halftone dots. The hand is shown in a close-up, with the thumb and index finger gently holding the seedling. The soil is dark brown and contains several small white seeds. The overall mood is one of care and nurturing.

## L'ensemencement (démarrage)

Le processus  
thérapeutique  
commence par la  
compréhension des  
besoins de l'enfant et  
la création d'un  
environnement sûr.  
Tout comme une graine  
a besoin des bons soins  
pour grandir,

# Janvier

# Janvier

DIM

LUN

MAR

MER

JEU

VEN

SAM

1

2

3

4

5

6

7

8

9

10

11  
Méditation

12

13

14

15

16 NP  
Adeline

17

18

19

20

21

22

23

24

25

26

27

28

29

30

31

Compétences en matière de sécurité pour les adolescents atteints d'un trouble du spectre autistique





# Février

## **Racines (fondation)**

La thérapie repose sur une base de confiance et de sécurité, permettant à l'enfant de développer une base stable pour sa croissance et ses progrès.

# Février

DIM

LUN

MAR

MER

JEU

VEN

SAM

2

3

4

5

6

7

8

9

10

11

12

13

14

15

16

17

18

19

20

21

22

23

24

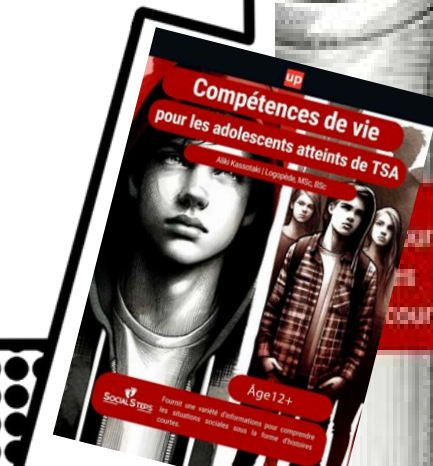
25

26

27

28

Compétences de vie pour les adolescents atteints d'un trouble du spectre autistique



ompé  
s adole

Aïkî Kasari



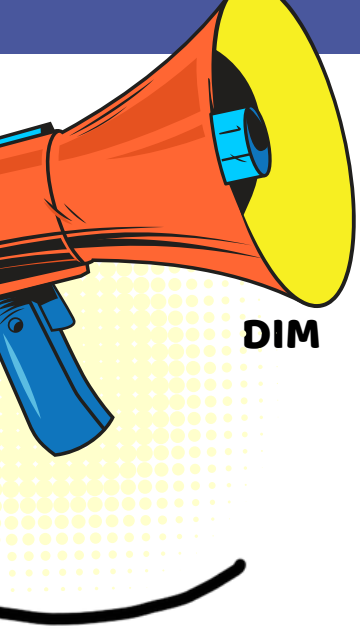
urmit  
sa vit  
courtes

An illustration of a forest scene. The background is a bright orange color with a pattern of small white dots. In the foreground, there are several black, bare tree trunks and branches. In the center, there are several large, stylized leaves in shades of green and blue. A single pink flower is visible among the leaves. The word 'Mars' is written in a white, bold, sans-serif font in the upper right corner.

Mars

### **Germination (premiers pas)**

**Le processus thérapeutique encourage le développement de compétences essentielles, marquant le début des progrès dans la communication, le mouvement ou l'expression émotionnelle.**



# MARS

**DIM**

**LUN**

**MAR**

**MER**

**JEU**

**VEN**

**SAM**

2

3

4

5

6

7

8

9

10

11

12

13

14

15

16

17

18

19

20

21

22

23

24

25

26

27

28

29

30

31

Guide pour le développement moteur dans l'autisme



OUR L  
PEME  
AUTIS





AVRIL

**Lumière (orientation)**

**L'accompagnement du thérapeute agit comme une lumière nourrissant l'âme, favorisant la croissance de l'enfant et sa confiance en lui.**





# AVRIL

**DIM**

**LUN**

**MAR**

**MER**

**JEU**

**VEN**

**SAM**

		1	2	3	4	5
6	7	8	9	10	11	12
13	14	15	16	17	18	19
20	21	22	23	24	25	26
27	28	29	30			

À la découverte de moi-même | Manuel de psychothérapie



DÉ  
MO

Manu  
cho

PBILITY P

es adu  
paix a  
inté

S  
o  
yfo



## Branches (développement des compétences)

L'enfant élargit ses horizons, explorant et développant des compétences dans de nombreux domaines, tant sur le plan cognitif que social.

Mai

# Mai

**DIM**

**LUN**

**MAR**

**MER**

**JEU**

**VEN**

**SAM**

4

5

6

7

8

9

10

11

12

13

14

15

16

17

18

19

20

21

22

23

24

25

26

27

28

29

30

31

PROCESSING SPEED VITESSE DE TRAITEMENT | Stratégies d'intervention thérapeutique

Intervention Strategies



# Juin

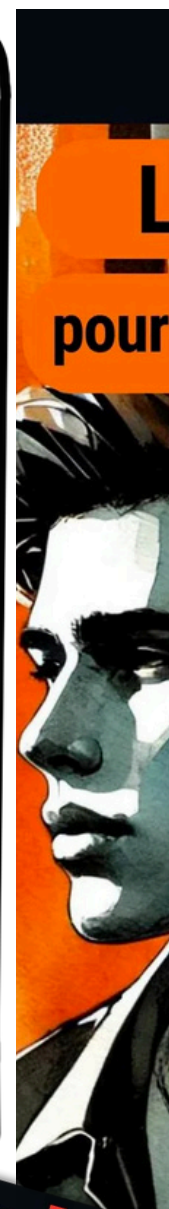
**Épanouissement (expression de soi)**

L'enfant commence à s'exprimer avec confiance, montrant ses progrès et sa croissance dans chaque domaine de sa vie.



# Juin

DIM	LUN	MAR	MER	JEU	VEN	SAM
1	2	3	4	5	6	7
8	9	10	11	12	13	14
15	16	17	18	19	20	21
22	23	24	25	26	27	28
29	30					



La Théorie de l'Esprit pour les adolescents atteints d'un trouble du spectre autistique



**La fécondité (l'efficacité)**

**Les compétences développées grâce à la thérapie portent leurs fruits, permettant à l'enfant d'appliquer ses nouvelles capacités dans la vie réelle.**

**Juillet**

# Juillet

**DIM**

**LUN**

**MAR**

**MER**

**JEU**

**VEN**

**SAM**

1

2

3

4

5

6

7

8

9

10

11

12

13

14

15

16

17

18

19

20

21

22

23

24

25

26

27

28

29

30

31

LE GROUPE ET MOI | Accompagner les enfants autistes dans les habiletés sociales –

ÉDITION ÉLARGIE





**A OÛt**

**Résistance (résilience)**

**L'enfant apprend à supporter les difficultés, à gérer les défis et à développer une résilience émotionnelle, comme un arbre qui reste solide face au vent.**





# A OÛ T

**DIM**

**LUN**

**MAR**

**MER**

**JEU**

**VEN**

**SAM**

3

4

5

6

7

8

9

10

11

12

13

14

15

16

17

18

19

20

21

22

23

24

25

26

27

28

29

31

Situations sociales pour les adolescents atteints d'un trouble du spectre autistique

Situations sociales pour les adolescents

Aliki Kas



nit u  
situat

The illustration features a stylized tree with thick black branches on the right side. The background is a warm orange color, filled with numerous falling leaves in shades of yellow and red. The leaves are scattered throughout the scene, some appearing to be in mid-air. The overall style is simple and graphic, typical of a children's educational material.

# septembre

**Élagage (réajustement)**

Réévaluer le parcours thérapeutique et ajuster les objectifs, en se concentrant sur les besoins les plus importants pour le bon progrès de l'enfant

# Septembre

DIM	LUN	MAR	MER	JEU	VEN	SAM
	1	2	3	4	5	6
7	8	9	10	11	12	13
14	15	16	17	18	19	20
21	22	23	24	25	26	27
28	29	30				

ATTENTION AND CONCENTRATION | Intervention Strategies



Stratég  
TTE  
NCI  
liki Kassot



ON  
UR

## Ecosystème (coopération)

Le processus thérapeutique renforce la coopération de l'enfant avec sa famille, son école et ses amis, créant un réseau de soutien qui favorise son développement.



octobre



# octobre

**DIM**

**LUN**

**MAR**

**MER**

**JEU**

**VEN**

**SAM**

5

6

7

8

9

10

11

12

13

14

15

16

17

18

19

20

21

22

23

24

25

26

27

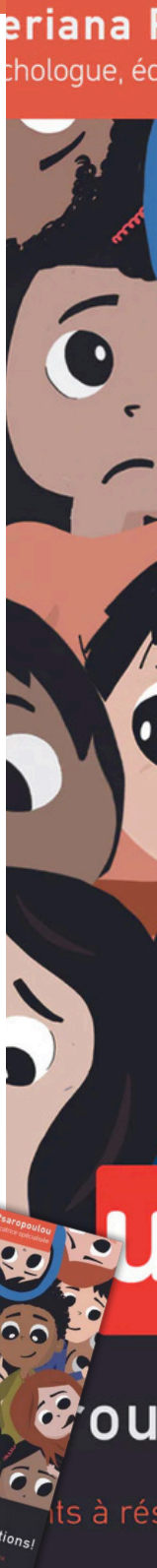
28

29

30

31

Réfléchir et trouver des solutions





**NOVEMBRE**

**Régénération (nouveau départ)**

**L'enfant, ayant traversé le processus d'apprentissage, est renouvelé et prêt à relever de nouveaux défis, conservant les connaissances et la confiance acquises.**



# NOVEMBRE

DIM

LUN

MAR

MER

JEU

VEN

SAM

2

3

4

5

6

7

8

9

10

11

12

13

14

15

16

17

18

19

20

21

22

23

24

25

26

27

28

30

LE

ALL ABOUT | Le bégaiement





# Déce mbre

**Entretien de soi (autonomie)**

**L'enfant atteint le point où il est capable de fonctionner de manière autonome, appliquant les compétences et les connaissances acquises grâce à la thérapie.**



**SPECIAL**  
EDITION

# Décembre

**DIM**

**LUN**

**MAR**

**MER**

**JEU**

**VEN**

**SAM**

1

2

3

4

5

6

7

8

9

10

11

12

13

14

15

16

17

18

19

20

21

22

23

24

25

26

27

28


29

30

31

Social Savvy Series - Gérer un conflit





**Tout comme un arbre devient fort dans la forêt,  
l'âme s'épanouit lorsque nous lui offrons soin, temps  
et liberté.**

**upbility**